

**TRI  
MO**

ARCHITECTURAL  
SOLUTIONS

**PRODUKT-PORTFOLIO**

# INHALTSVERZEICHNIS

<b>01</b>	<b>UNTERNEHMENSPROFIL</b>	01
	GESCHICHTE	05
<b>02</b>	<b>DIENSTLEISTUNGEN</b>	07
	TECHNISCHER SUPPORT UND BERATUNG	09
<b>03</b>	<b>FASSADENSYSTEME</b>	11
	QBISS ONE	13
	QBISS SCREEN	17
	TRIMOTERM	21
	ARTME	27
<b>04</b>	<b>DÄCHER</b>	29
<b>05</b>	<b>MODULARE RAUMLÖSUNGEN</b>	33
<b>06</b>	<b>BEFESTIGUNGS- UND DEKORELEMENTE</b>	37
<b>07</b>	<b>MATERIALIEN</b>	41
<b>08</b>	<b>WELTWEIT REALISIERTE PROJEKTE</b>	45



# UNTERNEHMENSPROFIL



60

JAHRE ERFAHRUNG

MEHR ALS

50 MILLIONEN M<sup>2</sup>

FASSADEN UND DÄCHER, DIE IN ÜBER 50 JAHREN HERGESTELLT WURDEN

PROJEKTE IN ÜBER

100

LÄNDERN WELTWEIT

MEHR ALS

20.000

KUNDEN UND PARTNER

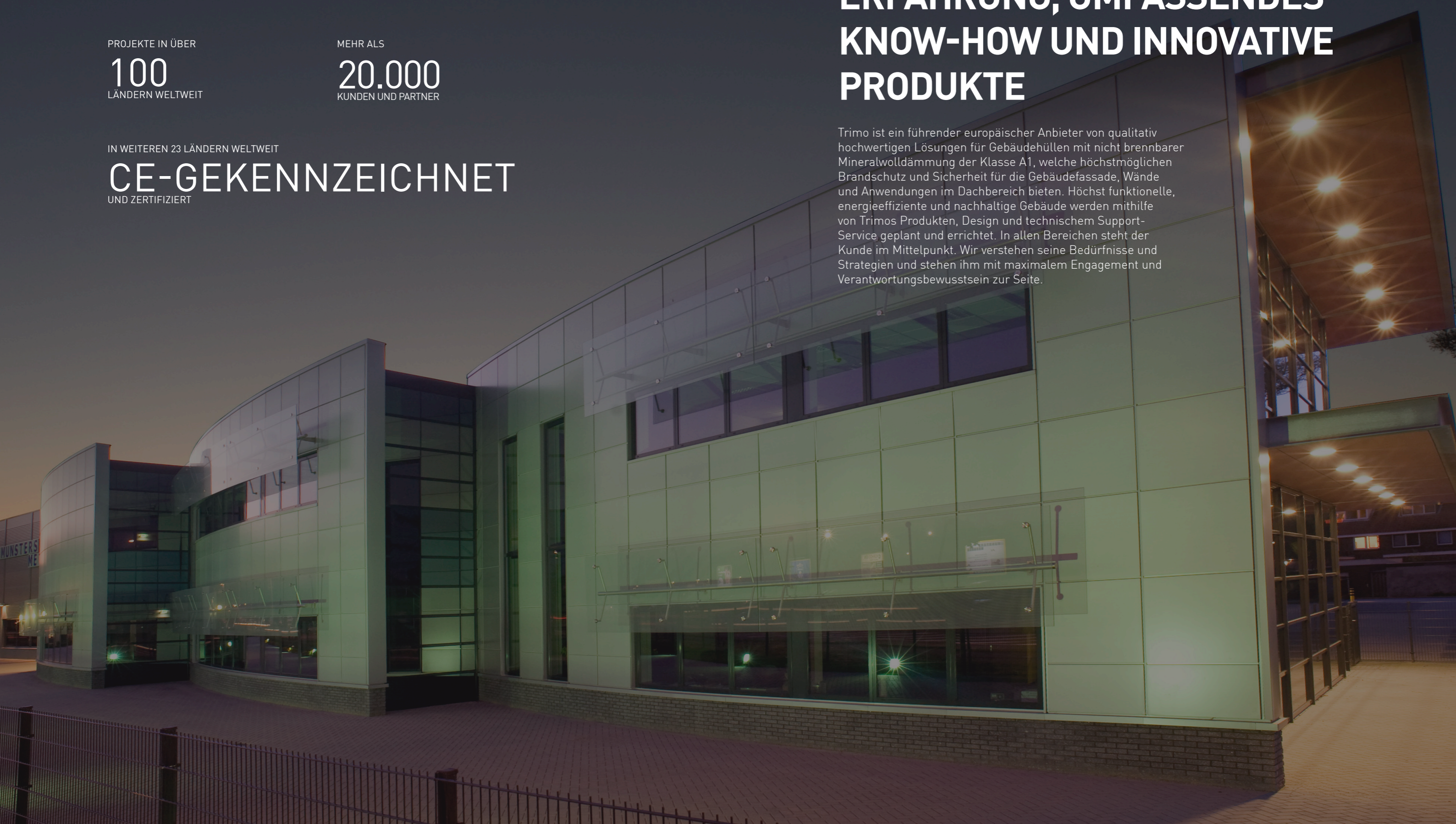
IN WEITEREN 23 LÄNDERN WELTWEIT

CE-GEKENNZEICHNET

UND ZERTIFIZIERT

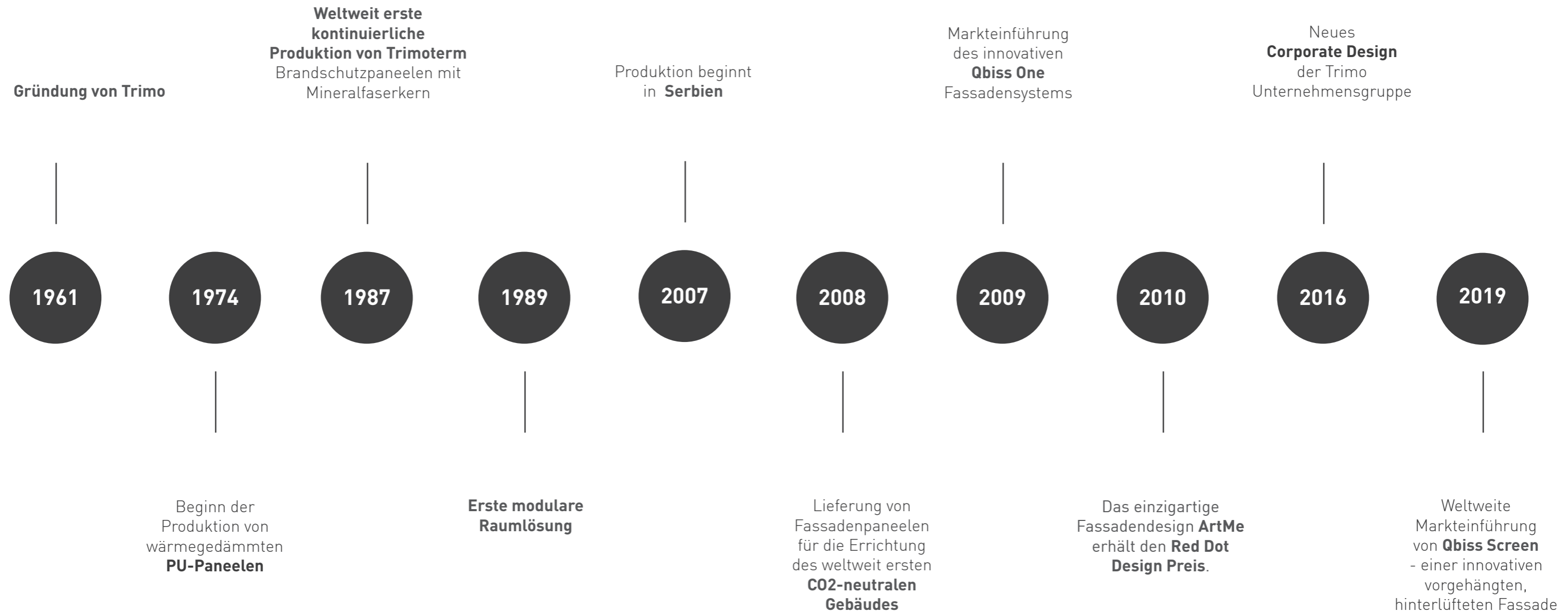
# LANGJÄHRIGE, WELTWEITE ERFAHRUNG, UMFASSENDES KNOW-HOW UND INNOVATIVE PRODUKTE

Trimo ist ein führender europäischer Anbieter von qualitativ hochwertigen Lösungen für Gebäudehüllen mit nicht brennbarer Mineralwolldämmung der Klasse A1, welche höchstmöglichen Brandschutz und Sicherheit für die Gebäudefassade, Wände und Anwendungen im Dachbereich bieten. Höchst funktionelle, energieeffiziente und nachhaltige Gebäude werden mithilfe von Trimos Produkten, Design und technischem Support-Service geplant und errichtet. In allen Bereichen steht der Kunde im Mittelpunkt. Wir verstehen seine Bedürfnisse und Strategien und stehen ihm mit maximalem Engagement und Verantwortungsbewusstsein zur Seite.



# GESCHICHTE

## ENTSCHEIDENDE MOMENTE IN DER GESCHICHTE DER TRIMO UNTERNEHMENSGRUPPE



# Dienstleistungen



# 02

# TECHNISCHER SUPPORT UND BERATUNG

Von der ursprünglichen Idee bis zur endgültigen Umsetzung:

Trimos Team bietet umfassende Unterstützung während der gesamten Dauer Ihres Projekts von der Planung und architektonischen Gestaltung, bis zur Bauausführung und Übergabe.

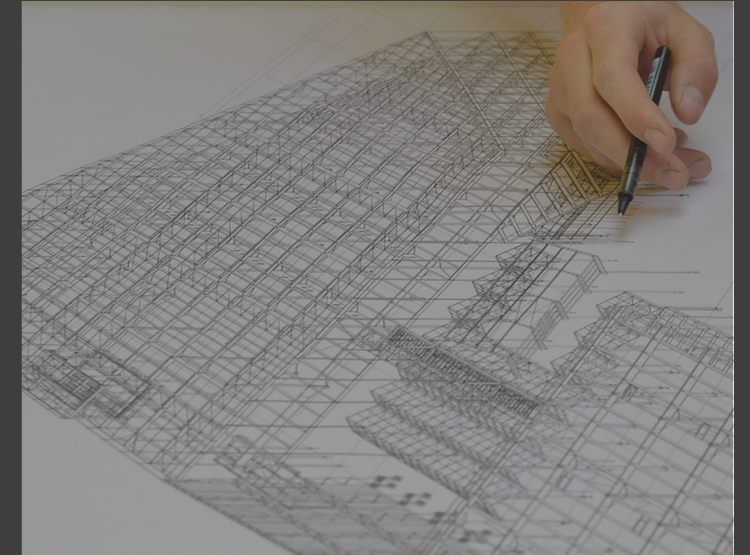


## DESIGN

Trimos Designteam besteht aus **Architekten, Designern, Statikern, Design- und Projektmanagern**, die im Team professionell und unter Berücksichtigung der Kundenwünsche und -erwartungen Pläne und Zeichnungen erstellen.

Das Expertenteam beobachtet den globalen Markt, indem es die Designanforderungen gemäß den neuesten **Standards** erkennt (EN Normen, deutsche DIN, russische SNiP-Normen, amerikanische ASTM-Standards etc.), und plant die Projekte entsprechend individueller und spezifischer Anforderungen.

Trimo bietet eine Vielzahl an **architektonischen und technischen Details für Sandwichpaneel-Fassaden, Wände und Dächer**. Darüber hinaus bietet das engagierte, technische Support- und Produktentwicklungsteam die Möglichkeit einer professionellen Beratung für maßgeschneiderte Details sowie individuelle und kundenspezifische Lösungen.



## BUILDING INFORMATION MODELLING - BIM

BIM-Bibliotheken unserer Produkte wurden von uns für die anspruchsvollen Engineering-Softwareanwendungen ArchiCAD und Revit entwickelt, um den Prozess der Gebäudeplanung zu beschleunigen.

Trimo BIM-Bibliotheken sind unter <https://www.trimo-group.com/de/downloads/design-tools/bim> verfügbar.



## TECHNISCHER SUPPORT

Trimos technisches Beratungsteam ist ein verlässlicher Partner, der umfassende Unterstützung **während der gesamten Dauer Ihres Projekts** leistet.

Technischer Support umfasst **Visualisierung, Rendering, Details, BIM Engineering, virtuelle und erweiterte Realität, statische Berechnung und Steuerung der Änderungen, Informationen und Ressourcen**.

Unser technisches Beratungsteam bietet auch spezielle Produktlösungen an, die perfekt zu Ihrem Projekt passen.







# QBISS ONE

Qbiss One ist ein erstklassiges, vorgefertigtes Metallfassadensystem mit Mineralwolldämmung der Klasse A1, welches eine optimale Wandlösung in einem einzigen Bauteil bietet. Dank seiner Fassadenelemente mit **gerundeten Ecken, unübertroffener Ebenheit** und **modernen technischen Eigenschaften**, zählt Qbiss One zu den weltweit besten Fassadensystemen.

## GESAMTWANDLÖSUNG

- Vorkonzipiertes und vorgefertigtes, aus Einzelkomponenten bestehendes Bauelement
- Selbsttragendes System: Horizontale Montage von Stütze zu Stütze oder vertikale Montage von Geschoss zu Geschoss

## UNBEGRENZTE DESIGN-MÖGLICHKEITEN

- Breite Palette an Schnittstellen und maßgeschneiderten Elementen
- Integrierte Fenster, Türen und Lamellensysteme
- Vorgefertigte ECKelemente und abgerundete ECKelemente ohne Schnitte, Falten oder Schweißnähte
- 3D-ECKelemente, gebogene Elemente und trapezförmige Elemente
- Extreme Ebenheit
- Mehrere Fugenvarianten

## HÖCHSTE SICHERHEIT

- Dämmkern aus nicht brennbarer Mineralwolle der Klasse A1
- Hochwertige Isolationswerte bis zu  $0,15 \text{ W} / \text{m}^2\text{K}$
- Brandwiderstand: bis Klasse EI 120 (120 Minuten)
- Wasserdichte: Klasse A (1200 Pa)
- Beschichtungen mit flexiblen Garantien von bis zu 30 Jahren und einer erwarteten Lebensdauer von bis zu 50 Jahren\*

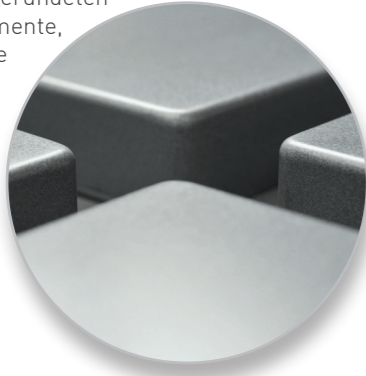
\*geltende Geschäftsbedingungen

## EIN DURCHBRUCH IN PUNKTO DESIGN UND TECHNOLOGIE



# QBISS ONE DESIGN

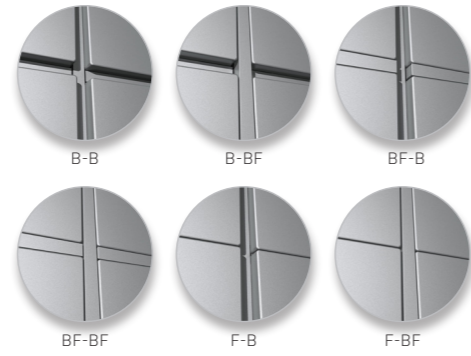
Qbiss One zeichnet sich aus durch die einzigartigen gerundeten Ecken der Elemente, welche höchste Ästhetik ohne Schnitte, Falten oder Schweißnähte ermöglichen.



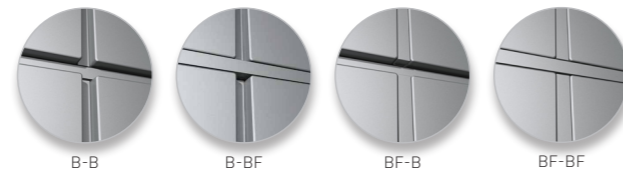
## FUGENVARIANTEN

Das Qbiss One System bietet verschiedene Kombinationsmöglichkeiten von Schattenfugen und flächenbündigen Fugen.

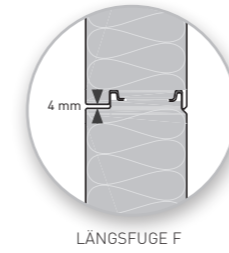
### FUGENVARIANTEN FÜR EINE HORIZONTALE MONTAGE



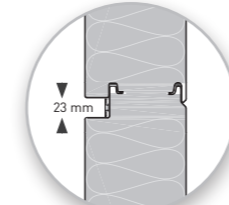
### FUGENVARIANTEN FÜR EINE VERTIKALE MONTAGE



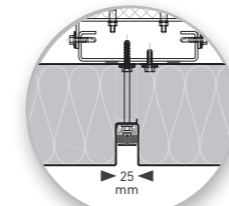
## FUGEN



LÄNGSFUGE F

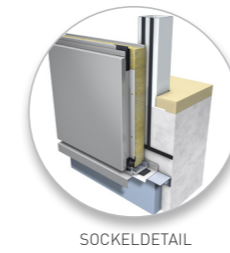


LÄNGSFUGE B

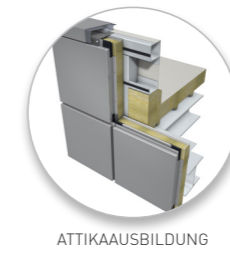


QUERFUGE

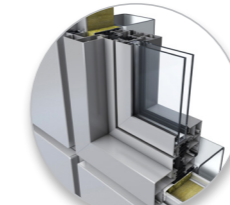
## MONTAGEDETAILE



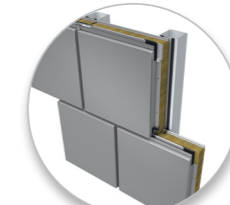
SOCKELDETAIL



ATTIKAAUSBILDUNG



FIXVERGLASUNG



BRICK

## ZUBEHÖR / ECKELEMENTE



QUERECKELEMENT



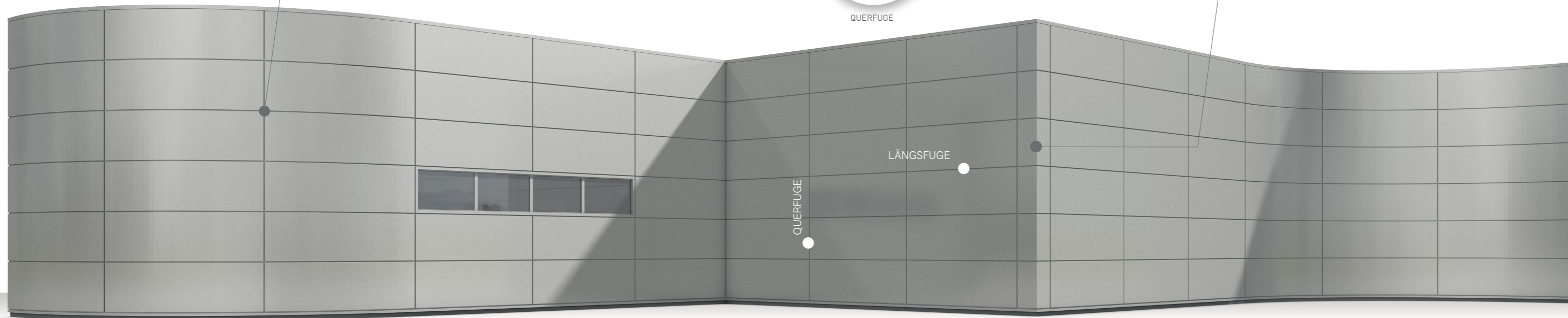
LÄNGSECKELEMENT



U-FORMIGES ECKELEMENT



3D-ECKELEMENT



## FARBPALETTE

Äußere Stahlbleche sind für verschiedene korrosive Umgebungen bis Korrosionsschutzklasse C5 (gemäß der Klassifizierung der EN12944) sowie in einer Vielzahl von Farben erhältlich. Nicht standardmäßige Farben sind auf Anfrage erhältlich.

### VOLLTONFARBEN



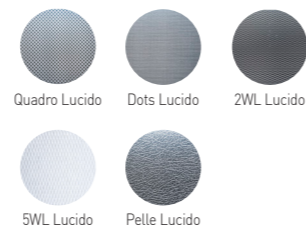
### SPEZIELLE METALLISCHE FARBEN



### ELEMENTE\*



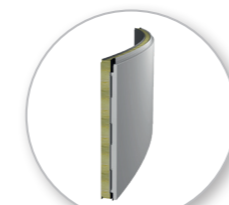
### EDELSTAHL\*\*



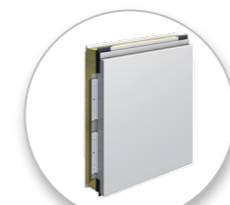
Das Qbiss One **Fassadenelement** besteht aus zwei verzinkten und hochwertig beschichteten Stahlblechen mit einem nicht brennbaren Mineralfaserkern. Diese Komponenten bilden zusammen ein festes Element mit Elementstärken von 80 mm bis 240 mm.

Das Qbiss One System **besteht aus:**

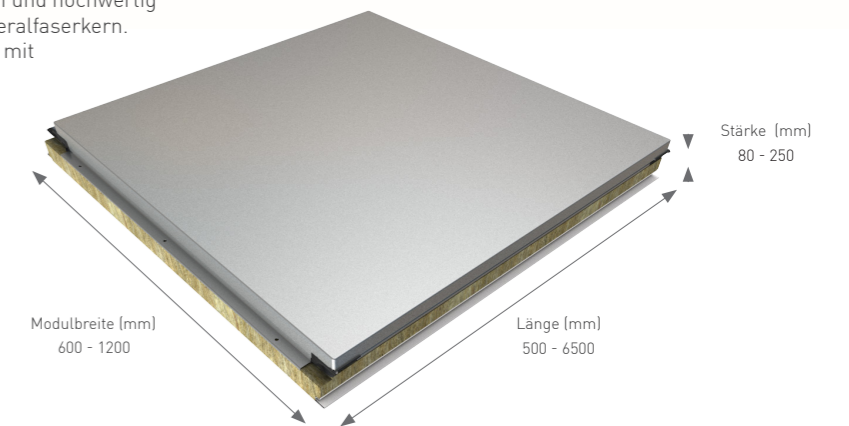
- Modularen Fassadenelementen
- Befestigungs- und Dichtungsmaterial
- Architektonischen Details
- Eckelementen
- Anpassungsfähige Unterkonstruktion (optional)
- Fenster (optional)



GERUNDETE FASSADENELEMENTE



GERADE FASSADENELEMENTE



FEUERWIDERSTAND BIS ZU EI 120  
U WÄRMEDURCHGANGSKOEFFIZIENT BIS ZU 0.15 W/m²K  
WASSERDURCHLÄSSIGKEIT BIS ZU 1200 Pa

\* Seren ist eine Handelsmarke von Tata Steel UK Limited.  
\*\* Edelstahl ist eine maßgeschneiderte Lösung, die mit der technischen Abteilung von Trimo auf Einzelprojektebene besprochen werden muss. Die Farben können auf verschiedenen Bildschirmen und Ausdrucken geringfügig von den Originalfarben abweichen. Auf Wunsch senden wir Ihnen ein Blechmuster.

# QBISS SCREEN

Ein **innovatives Metallfassadensystem**, welches für hinterlüftete Fassadenanwendungen bei **Neubauten** sowie im **Sanierungsfall** entwickelt wurde. Das Fassadenelement beinhaltet einen Mineralwollkern oder Aluminium-Wabenkern, der mit der äußeren und inneren Metallschale verklebt ist, und die **gerundeten Ecken**. Qbiss Screen ist gleichmäßig für **Außen-, Innenwand** und **Untersichtverkleidung** anwendbar und bietet somit eine Systemlösung für die Gebäudehülle.

**Mit einem extrem flachen Design** erreicht das Qbiss Screen Fassadensystem die **A2-s1, d0 Brandschutzklasse** und widersteht hohen Windlasten bei größeren Spannweiten als konventionelle vorgehängte hinterlüftete Fassaden.

## HOCHWERTIGE VORGEHÄNGTE HINTERLÜFTETE FASSADEN

- Komplett vorgefertigtes und selbsttragendes Element
- Abgerundete Ecken des Elements, ohne Schnitte, Falten oder Schweißnähte
- Extreme Ebenheit der Elemente

## UNBEGRENZTE DESIGNMÖGLICHKEITEN

- Kompatibel mit Qbiss One Fassadenelementen
- Verschiedene Fugen- und Montagevarianten
- Breite Palette an Farben und Materialausführungen

## MAXIMALE SICHERHEIT

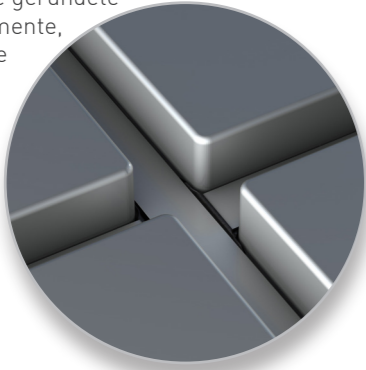
- Eingeschränkte Brennbarkeit (nach Klasse A2)
- Schnelle Montage mit bis zu 60% geringerem Unterkonstruktionsanteil
- Leichtbauelemente ermöglichen eine einfache Handhabung und Montage vor Ort

## VORGEHÄNGTE HINTERLÜFTETE FASSADE



# QBISS SCREEN DESIGN

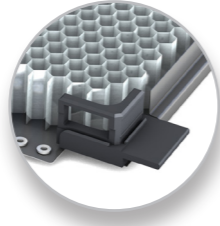
Qbiss Screen zeichnet sich aus durch die einzigartige gerundete Ecken der Elemente, welche höchste Ästhetik ohne Schnitte, Falten oder Schweißnähte ermöglichen.



## QBISS SCREEN TYPEN



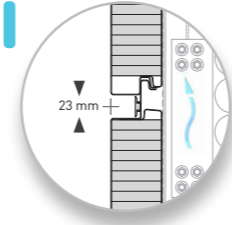
**Qbiss Screen MW** ist ein hochentwickeltes modulares Metallfassadensystem, das einen hervorragenden Schutz vor Witterungseinflüssen bietet und das Gebäude vor Korrosionsatmosphären schützt. Leichte, 65 mm dicke und einfach zu installierende Metallfassadenelemente mit gerundeten Ecken und unvergleichliche Ebenheit werden in kontrollierter Umgebung vorgefertigt und auf die Baustelle zugeschnitten geliefert.



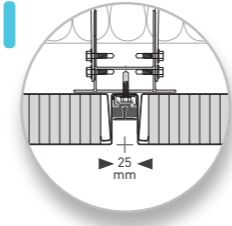
**Qbiss Screen H**, ein 50 mm dickes Element ist eine Zusammensetzung aus zwei vorlackierten verzinkten Stahlblechen mit Fugen und einem Wabekern. Die Zusammensetzung aus mehreren Schichten verleiht den Elementen ein sichtbar höheres Maß an Oberflächenebenheit, hohe Tragfähigkeit, minimale Wärmeausdehnung, thermische Verformung und Feuchtigkeitsbeständigkeit.

**Qbiss Screen H +** besteht aus einem Aluminiumwabekern, der zwischen zwei Metallschichten eingesetzt ist, wobei jede Elementecke ohne Schneiden oder Falten ausgebildet ist. Alle Fugen sind speziell zum Befestigen und Abdichten geformt, mit vorgefertigter Überlappungsfuge an der Seite zur Selbstgewichtsbefestigung.

## FUGEN

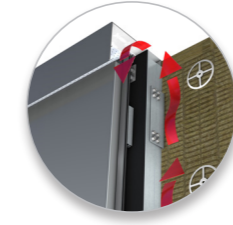


LÄNGSFUGE

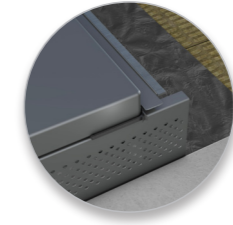


QUERFUGE

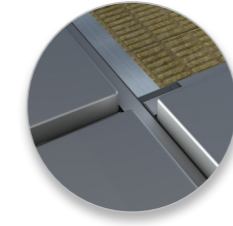
## MONTAGEDETAILS



ATTIKA DETAIL

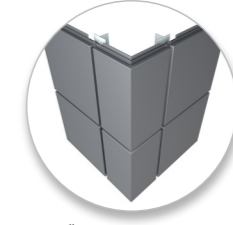


FUSSPUNKTAUSBILDUNG

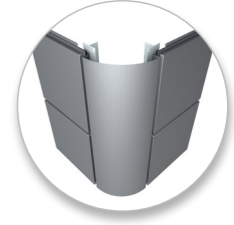


FUGEN DETAIL

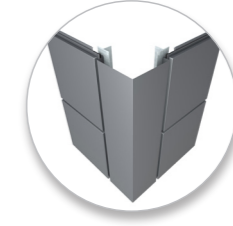
## ZUBEHÖR / ECKELEMENTE



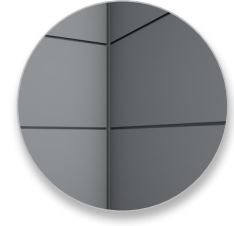
LÄNGSECKELEMENT



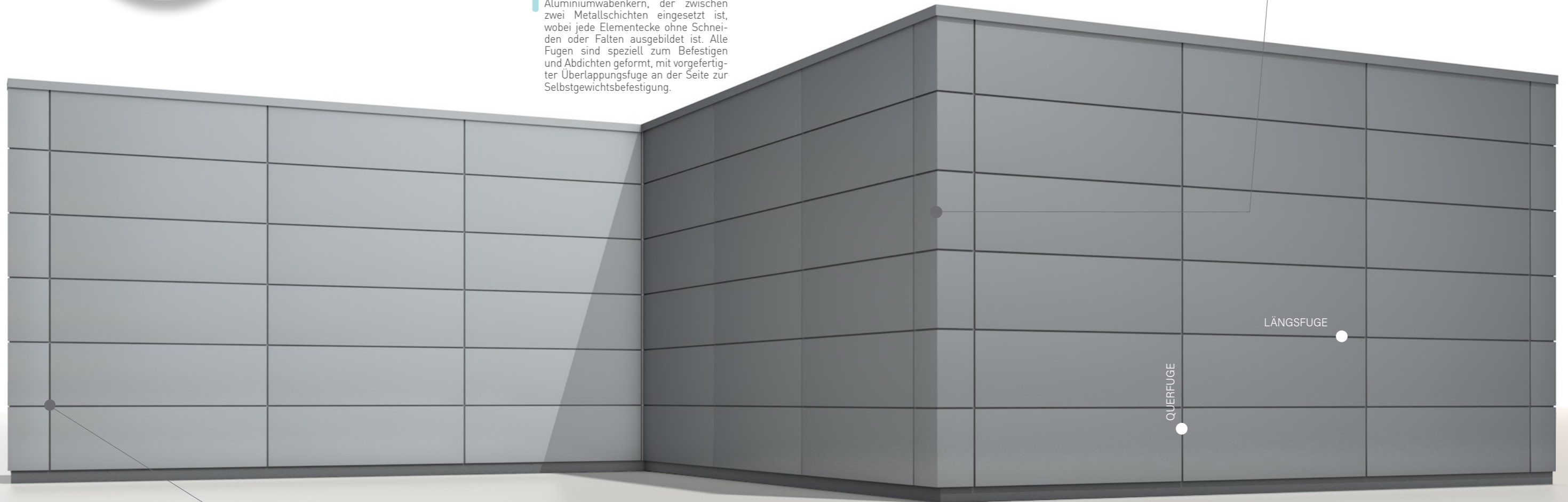
GERUNDETES ECKENABDECKBLECH



RECHTECKIGES ECKENABDECKBLECH



INNERE HORIZONTALLECKE



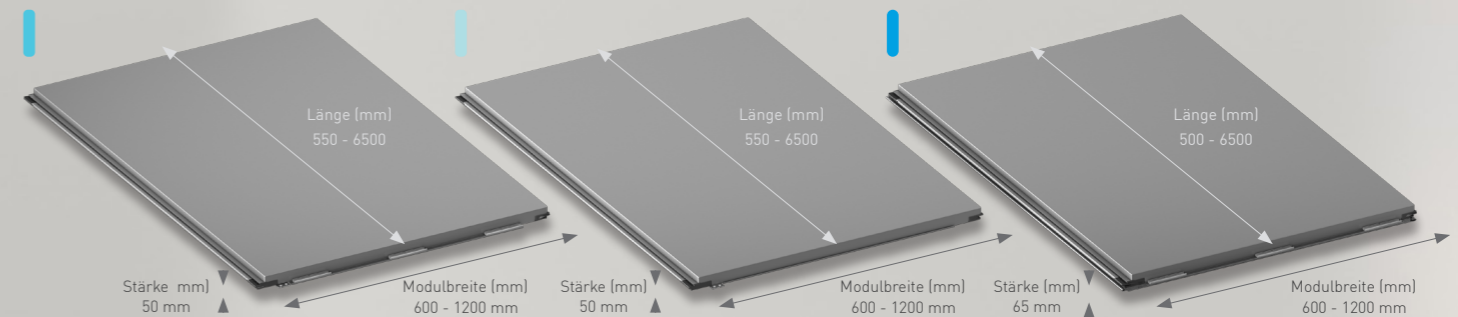
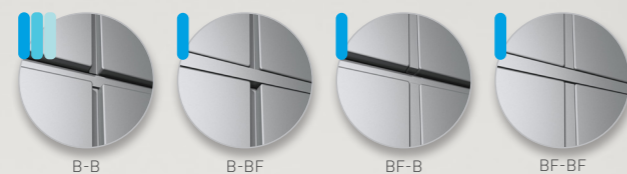
## FUGENVARIANTEN

Qbiss Screen Metallfassadensystem ermöglicht verschiedene Kombinationen von vertieften und bündigen Fugen für die horizontale und vertikale Verlegung.

### FUGENVARIANTEN FÜR EINE HORIZONTALE MONTAGE



### FUGENVARIANTEN FÜR EINE VERTIKALE MONTAGE



Bei Qbiss Screen MW ist die minimale Länge auf 550 mm und die maximale Länge auf 6475 mm für die Elementtypen eingestellt: 5, 6, 7, 8, 9. Alle Qbiss Screen CAD-Details und BIM-Bibliotheken sind verfügbar unter: <https://trimo-group.com/de/trimo/downloads/>



ZEITLOSE ELEGANZ

# TRIMOTERM

Das Trimoterm Brandschutzfassadensystem ist ein hochwertiges, vielseitig einsetzbares und umweltfreundliches Bauprodukt, das höchsten Anforderungen hinsichtlich **Brandwiderstand, Wärmedämmung, Wasser- und Luftdichtigkeit** gerecht wird. Es bietet eine perfekte Kombination aus Funktionalität und Beständigkeit und betont zugleich den architektonischen Ausdruck des Gebäudes.

Trimoterm ist mit einem kompletten System aus passenden Komponenten erhältlich und erfüllt die länderspezifischen Anforderungen und Vorschriften. Es eignet sich für eine breite Palette von isolierten **Außenfassaden, backing-wall für Endverkleidungen und Dachverkleidungen, Innenwänden, Brandinnenwänden, Lebensmittel- und Hygienewänden und Decken.**

Neben verschiedenen Industrie-, Logistik- und Renovierungsanwendungen können Trimoterm Paneele auch in den anspruchsvollsten Umgebungen wie der Lebensmittel- und Pharmaindustrie, Kraftwerken, der Öl- und Gasindustrie und vielen anderen erfolgreich eingesetzt werden.

## KOMPLETTWAND- UND DACHLÖSUNG

- Breite Palette von Profiltypen und Anwendungen
- Auswahl an zusätzlichen Schnittstellenelementen, Maßgeschneiderten Lösungen, vorgefertigten Ecken, Aluminiumprofilen und Funktionsdetails
- Vielseitiges eigenständiges System oder tragende Strukturwand für die abschließende Verkleidung.

## HÖCHSTE SICHERHEIT

- Dämmkern aus nicht brennbarer Mineralwolle der Klasse A1
- Hervorragender Brandwiderstand bis Klasse EI 240 Minuten
- Hohe Wärme- und Schalldämmung sowie herausragende strukturelle Spannleistung
- Extrem hohe Luft- und Wasserdichtheit der Klasse A (1200 Pa)

# TRIMOTERM PRODUKTPALETTE

## TRIMOTERM POWER T

Trimoterm Power T sind Dach- und Fassadenpaneele mit einer höheren Dämmleistung, die einen niedrigen U-Wert bis zu  $0,15 \text{ W/m}^2\text{K}$  erreichen können.

## TRIMOTERM POWER S

Trimoterm Power S sind Fassadenpaneele, bei denen es auf große Spannweiten ankommt. Ziel ist es, den Bedarf an Stützen zu reduzieren und somit die Kosten zu optimieren.

## TRIMOTERM SOUND

Trimoterm Sound Paneele sind dafür konzipiert, den Umgebungslärm zu reduzieren. Sie tragen somit direkt dazu bei, das Wohlbefinden aller Personen innerhalb und außerhalb des Gebäudes zu verbessern. Neben den Standardeigenschaften der Trimoterm Paneele, verfügen die Akustikpaneele darüber hinaus über außergewöhnliche Schallabsorptionseigenschaften.

## TRIMOTERM BASE, BACKING-WALL SYSTEM

Das Trimoterm Base Backing-Wall System ist eine vollständig kompatible Lösung für verschiedene Fassadenverkleidungen. Trimoterm Sandwichpaneele werden als Hauptstrukturträger verwendet, die einer ausgezeichneten Wärmedämmung, Wasserdichtigkeit, Luftdurchlässigkeit und der Reaktion auf die Brandklassifizierung A2-s1, d0 entsprechen. Es ist ein Ersatz für herkömmliche Stahlrahmensysteme. Es bietet eine zuverlässige, vorgefertigte, hochwertige Stützwand als Grundlage für unterschiedliche Endverkleidungen.

## TRIMOTERM BLAST

Zusätzlich bietet Trimoterm explosionshemmende Paneele, die Explosionen von bis zu 1,0 bar standhalten und sich auch für Offshorebauwerke eignen. Die Paneele sind nach Brandklasse A60 und H120 feuergeprüft und zertifiziert bzw. im Hinblick auf das Brandverhalten bei einer Explosion geprüft.

## TRENNWÄNDE UND DECKEN

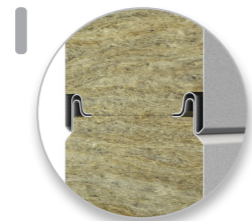
Trimoterm Paneele eignen sich neben den klassischen Trennwänden und Decken auch für den Bau von Innenwänden, wie feuerbeständige Wände und Decken, aber auch für Lebensmittel- und Hygienzwecke.

# TRIMOTERM DESIGN

## FUGEN

### TRIMOTERM FTV (SICHTBARE BEFESTIGUNG)

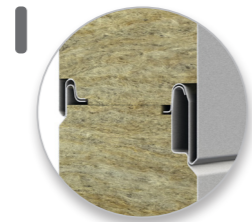
Das Fassadensystem FTV mit sichtbarer Befestigung stellt die grundlegende Befestigungsmethode für Trimoterm Paneele dar und eignet sich für eine horizontale, vertikale und segmentiert gerundete Montage der Paneele.



TRIMOTERM FTV FUGE  
(SICHTBARE BEFESTIGUNG)

### TRIMOTERM FTV HL (VERDECKTE BEFESTIGUNG)

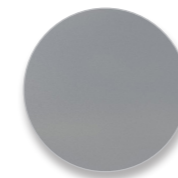
Das Fassadensystem mit verdeckten Fugen (FTV HL) sorgt für eine saubere Fassadenansicht ohne sichtbare Befestigungen. Trimoterm Paneele mit verdeckten Fugen sind in erster Linie für eine vertikale Montage bestimmt. Unter bestimmten Voraussetzungen können die Paneele auch für horizontale Fassadenverkleidungen eingesetzt werden.



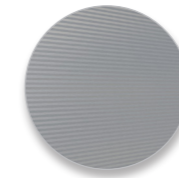
TRIMOTERM FTV HL FUGE  
(VERDECKTE BEFESTIGUNG)

## PANEEL-PROFILE

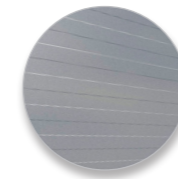
Trimoterm Brandschutzpaneele zeichnen sich durch eine breite Palette an Profilen aus. Diese ermöglichen eine große Anzahl an Designlösungen, die auf das jeweilige Gebäude zugeschnitten sind.



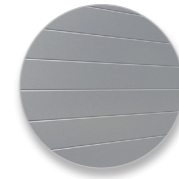
GLATTES PROFIL (G)



MIKROLINIERTES PROFIL (M)



S - PROFIL (S)



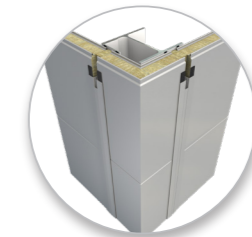
V - PROFIL (V)

Weitere Informationen zu den Paneel-Profilen finden Sie unter:  
<https://www.trimo-group.com/de/produkte/fassaden-und-wandssysteme/trimoterm-1/paneel-profilierungen>

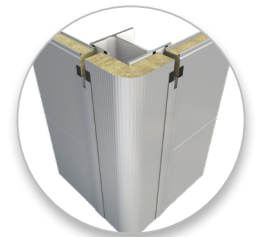
## SYSTEM

Trimo bietet ein breit gefächertes Sortiment an vielseitigem Zubehör, wie Befestigungsmaterialien, Kantenteilen, Aluminium-Strangpressprofilen sowie Dichtbändern an. Dieses Zubehör soll Architekten bei der Gestaltung von visuellen Effekten ihrer Entwürfe unterstützen.

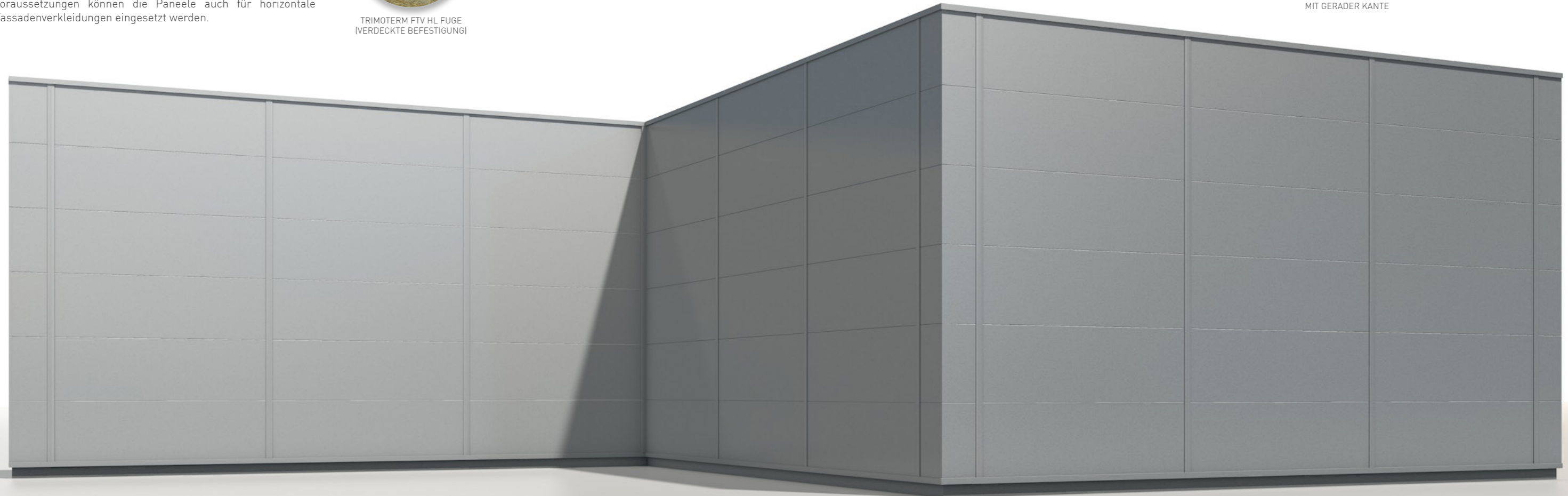
Trimos Sortiment an Gestaltungselementen beinhaltet **gerundete** und **gerade** Eckelemente. In kreativer Kombination mit Fassadenpaneelen werden besondere ästhetische Effekte erzielt. Die Ecken können an Fassaden mit vertikaler Paneelverlegung verwendet werden. Es können aber auch horizontal verlegte Fassadenpaneele und eine vertikal verlegte Ecke kombiniert werden.



VORGEFERTIGTES  
HORIZONTALES ECKELEMENT  
MIT GERADER KANTE



ABDECKBLECH MIT  
GERUNDETER KANTE



## FARBPALETTE\*

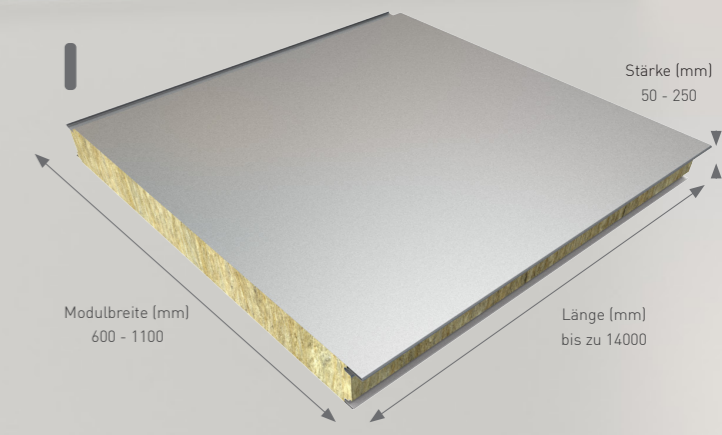
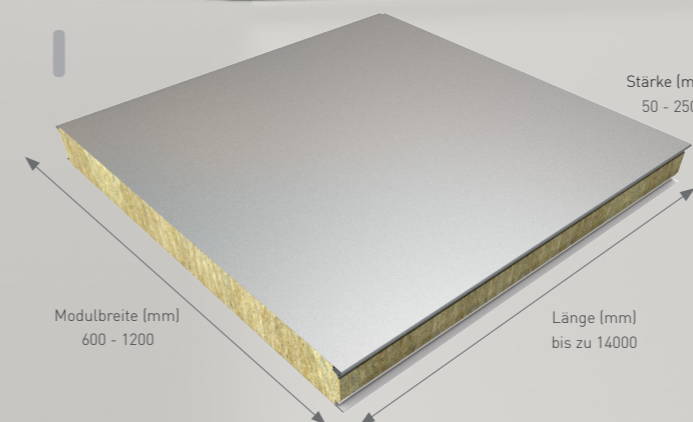
Das Stahlblech ist feuerverzinkt, gemäß EN 10346 und zusätzlich durch eine organische Beschichtung im Coil-Coating-Verfahren (EN 10169) geschützt.

- Polyester (SP)
- Polyvinylidenfluorid (PVDF)
- Polyurethan (PUR)
- Polyvinylchlorid - Beschichtung oder Folie (PVC)

Trimo bietet eine große Farbpalette an, die es erlaubt, das perfekte innere oder äußere Erscheinungsbild des Gebäudes zu verwirklichen.



\*Die Farben können auf verschiedenen Bildschirmen und Ausdrucken geringfügig von den Originalfarben abweichen. Trimo sendet Ihnen auf Wunsch gerne ein Blechmuster.



NICHT BRENNBARE MINERALWOLLE KLASSE A1

FEUERWIDERSTAND BIS ZU EI 240

U WÄRMEDURCHGANGSKOEFFIZIENT BIS ZU 0.15 W/m<sup>2</sup>K

Alle Trimoterm DWG-Details und BIM-Bibliotheken sind unter <https://www.trimo-group.com/de/downloads/design-tools> verfügbar.

# ARTME

ArtMe ist eine einzigartige Oberflächengestaltung, mit der buchstäblich unbegrenzt Formen, Muster und visuelle Effekte auf der Fassadenoberfläche dargestellt werden können. ArtMe ermöglicht die Darstellung von Designs, Bildern, Schriften, Logos und Markenzeichen, aber auch von maßgeschneiderten Kreationen.

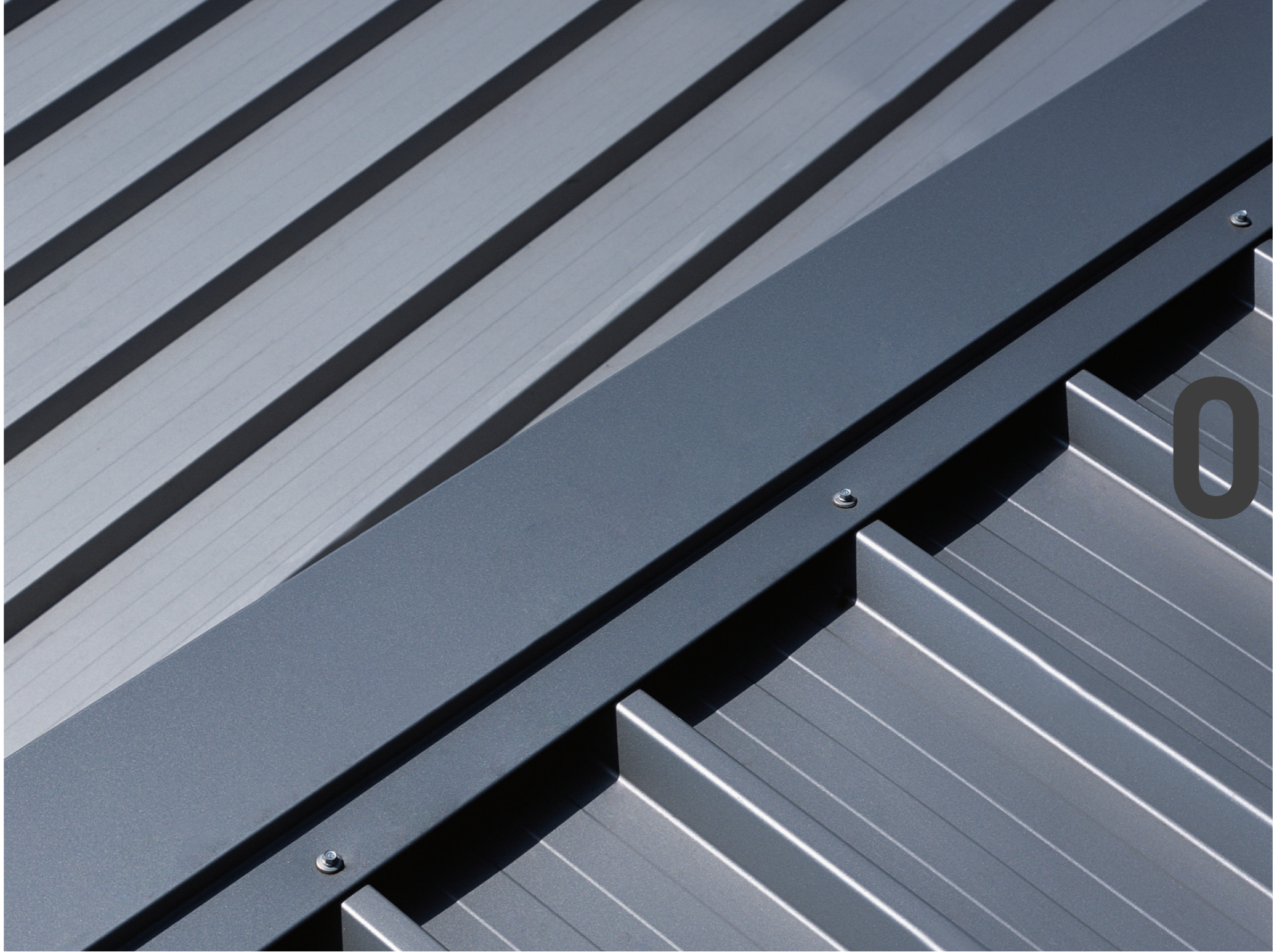
ArtMe basiert auf einer hochpräzisen **3D-Formtechnologie**, die bei Qbiss One erstmalig auf komplette Fassadenelemente mit vorbeschichteten Stahlblechoberflächen angewendet wird. Bei Einsatz der ArtMe Technologie bleiben die Stabilität und Funktionsfähigkeit der Fassadenelemente vollständig erhalten.



reddot design award



# DÄCHER



04

# TRIMOTERM SNV DACHPANELEE (SNV)

Trimoterm SNV Brandschutz-Dachpaneele stellen eine exzellente Lösung für geneigte Dächer dar. Aufgrund ihrer hervorragenden technischen Eigenschaften und einer Vielzahl an technischen Lösungen bieten die Trimoterm Dachsysteme perfekten Schutz vor Witterungs- und Klimaeinflüssen.

## BRANDWIDERSTAND

- Ausgezeichneter Brandwiderstand von bis zu 180 min

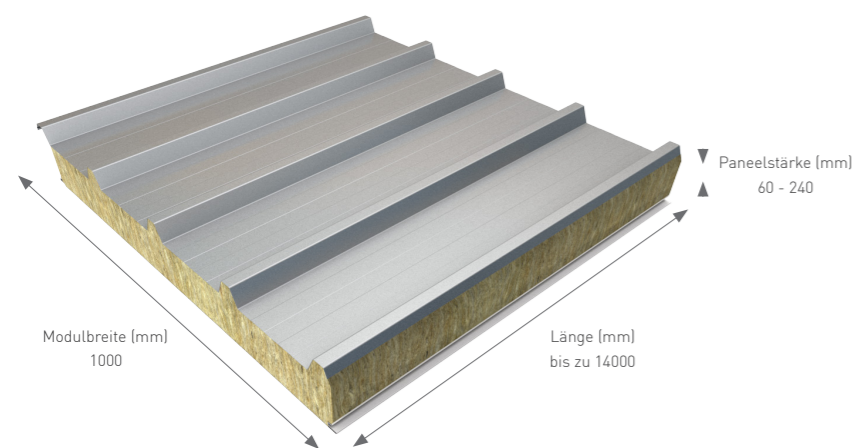
## BESTE STRUKTURELLE PERFORMANCE

## HERAUSRAGENDE QUALITÄT

- Qualitativ hochwertige und funktionelle Lösungen mit einer langen Lebensdauer

## ISOLIERUNG

- Ausgezeichnete Wärme- und Schalldämmung



**HOHE FUNKTIONALITÄT UND  
LANGE LEBENSDAUER**

# MODULARE RAUMLÖSUNGEN



# 05

# MODULARE RAUMLÖSUNGEN

Trimo ist einer der führenden europäischen Hersteller von modularen Raumlösungen mit **über 30 Jahren Erfahrung und bisher mehr als 100.000 hergestellten und gelieferten Einheiten weltweit.**

Trimos modulare Raumlösungen werden von privaten und öffentlichen Investoren geschätzt und als **vorübergehende oder permanente, einfach zu installierende und effiziente** Unterkünfte, Büros, Schauräume, Hotels, Schulen und Kindergärten, Infrastruktureinrichtungen etc. eingesetzt.

Die Trimo-Module sind effizient, innovativ und nachhaltig; sie bestehen aus natürlichen Materialien und sind nahezu 99% recyclingfähig. Trimos modulare Einheiten können fertig montiert oder, um die Transportkosten gering zu halten, als Selbstmontage verpackt geliefert werden. Die Einheiten können dann mit wenig Werkzeug vor Ort aufgebaut werden.

## BEWÄHRTE QUALITÄT

- +30-jährige Erfahrung

## INDIVIDUELL WÄHLBARE ABMESSUNGEN

- Länge der Trimo Raummodule bis 30', Breite bis 10', Höhe bis 12', nicht standardmäßige Größen der Raummodule sind verfügbar.

## ENERGIEEFFIZIENZ

- Ein geringer Wärmedurchgangskoeffizient (U) von 0,15 W/m<sup>2</sup>K kann bei Wänden, Decken und Böden erreicht werden.

## BRANDSICHERHEIT

- Die Wandpaneele entsprechen den Brandwiderstandsklassen EI 30 – EI 240.

## EINFACHER TRANSPORT UND NEUAUFBAU

- Komplett vormontiert oder flach verpackt, Handhabung mit sämtlichen ISO-genormten Mitteln möglich, komplett austauschbare Wandpaneele.

## LANGFRISTIGE WIRTSCHAFTLICHE VORTEILE

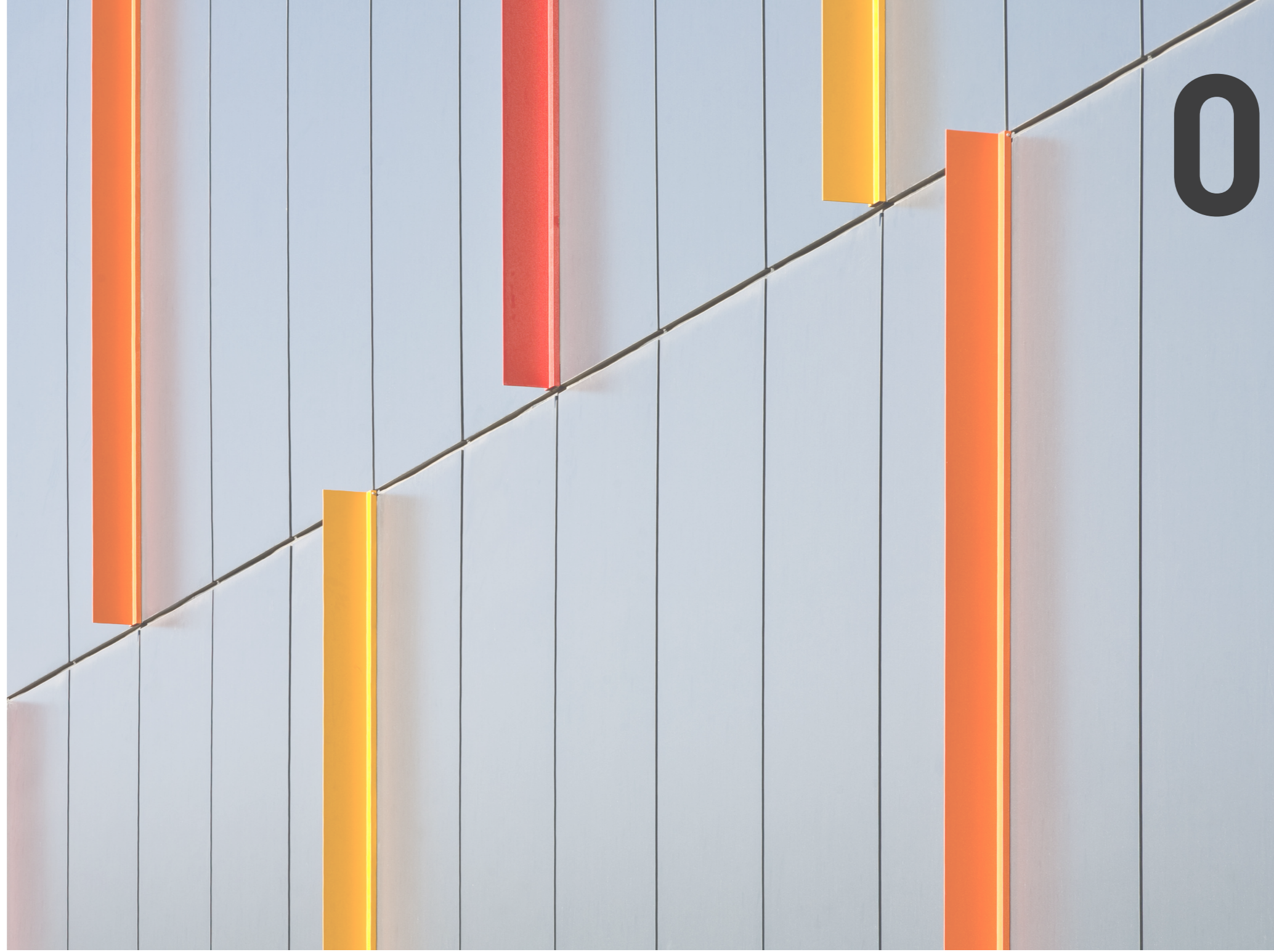
- Einfach aufzubauen und zu montieren, für den Langzeitverbrauch.

Weitere Informationen zu den modularen Raumlösungen von Trimo finden Sie unter: [www.trimo-mss.com](http://www.trimo-mss.com)

SICHER UND ZUVERLÄSSIG



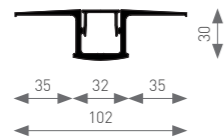
# BEFESTIGUNGS- UND DEKORELEMENTE



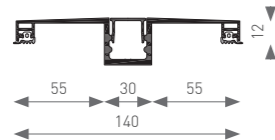
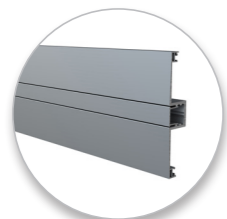
# ERSTKLASSIGE AUSFÜHRUNG

Dekorative Elemente von Trimo betonen die gewählte Fassadenlinie, decken sichtbare Paneelverbindungen ab und geben dem Gebäude ein sehr attraktives Erscheinungsbild. Sie können aus einer Vielzahl verschiedener Versionen wählen, die aus Stahlblech oder stranggepresstem und beschichtetem Aluminium hergestellt werden.

## BEFESTIGUNGSPROFILE

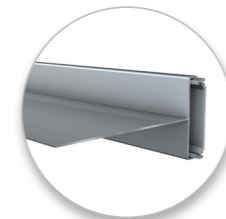


HF 102 - OMEGA PROFIL

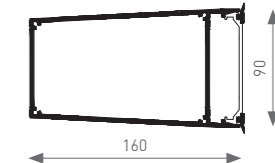
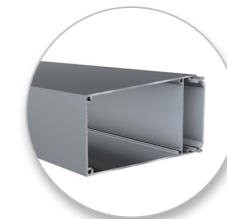


HF140 - OMEGA PROFIL

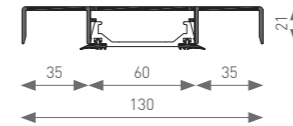
## DEKORELEMENTE



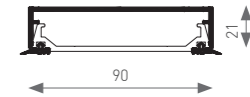
HF1 - T-DEKORELEMENTE



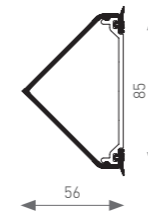
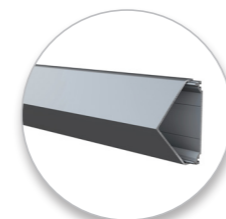
HF2 - TRAPEZ DEKORELEMENTE



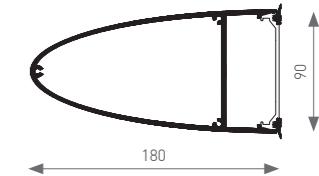
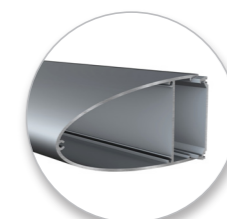
HF4 - OMEGA DEKORELEMENTE



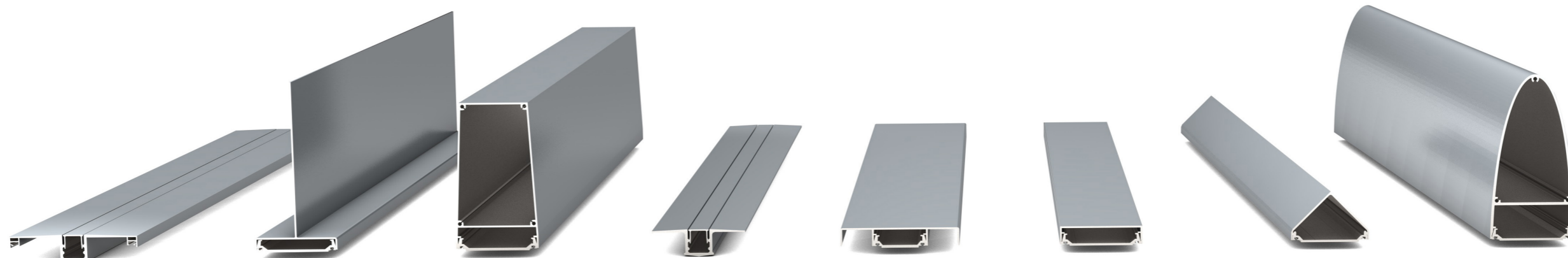
HF5 - FENSTER DEKORELEMENTE



HF7 - DREIECKS DEKORELEMENTE



HF8 - ELLIPTISCHES DEKORELEMENTE



# MATERIALIEN



07



**SÄMTLICHE TRIMO PRODUKTE BESTEHEN AUS ÄUSSERST HOCHWERTIGEN MATERIALIEN. MIT IHREN HERAUSRAGENDEN TECHNISCHEN EIGENSCHAFTEN UND IHRER VOLLENDETEN VISUELLEN AUSDRUCKSKRAFT ÜBERZEUGEN TRIMOS PRODUKTE DURCH IHR DESIGN UND IHRE PERFORMANCE.**

## MINERALWOLLE

- Nicht brennbar, Feuerwiderstandsklasse A1
- Hohe Dichte von 90-120 kg/m<sup>3</sup> für hohe strukturelle Festigkeit
- Umweltfreundlich, da als nicht gefährlicher Abfall eingestuft
- Die Recyclingkosten sind bis zu 5 Mal niedriger gegenüber PIR/PUR Isolierung
- Keine Wasseraufnahme
- Die Dämm- und Struktureigenschaften bleiben über den gesamten Lebenszyklus des Gebäudes erhalten
- Bietet keinen Nährboden für Bakterien und Nagetiere und ist daher auch geeignet für Gebäude im Bereich der Lebensmittel- und Pharmaindustrie, für Reinräume usw.

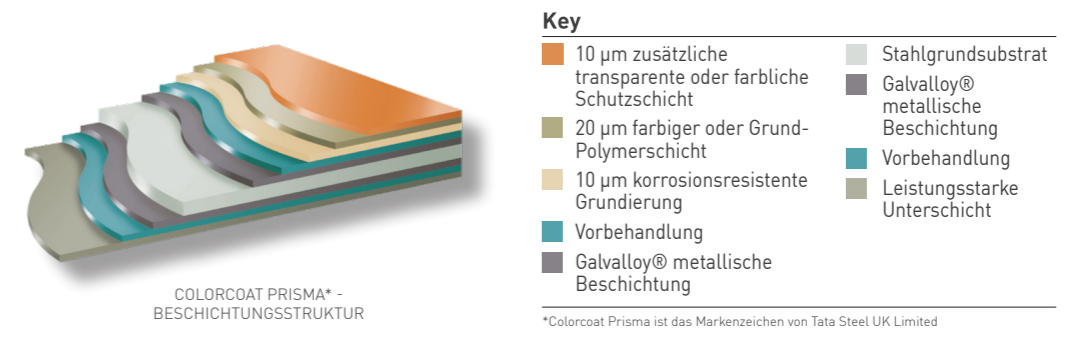
## AUSWAHL VON STAHL UND BESCHICHTUNG

- Stärke des äußeren Stahlblechs von 0.55 bis 0.70 mm
- Stärke des inneren Stahlblechs von 0.50 bis 0.60 mm
- Grundlage besteht aus verzinktem Stahlblech (Zn, ZnMg, ZnAl)

### BESCHICHTUNGSTYPEN

- Standard Polyester Flüssigbeschichtung SP 25 µm (geeignet für Korrosionskategorien C1-C3 im Außenbereich)
- Polyvinylidenfluorid Flüssigbeschichtung PVDF 25 bis 57 µm (geeignet für Korrosionskategorien C1-C4 im Außenbereich)
- Polyurethan Flüssigbeschichtung PUR 50 bis 65 µm (geeignet für Korrosionskategorien C1-C5 im Außenbereich)
- Polyamidmodifizierte Polyurethane Flüssigbeschichtung PUR-PA 50 bis 65 µm (geeignet für Korrosionskategorien C1-C5 im Außenbereich)
- Polyvinylchlorid Folienbeschichtung PVC(F) 120 bis 150 µm (geeignet für Korrosionskategorien C1-C4 im Innenbereich)
- Polyethylenterephthalat Folienbeschichtung PET(F) 50 µm (geeignet für Korrosionskategorien C1-C4 im Innenbereich)
- Polyvinylchlorid Plastisol PVC(P) 200 µm (geeignet für Korrosionskategorien C1-C5 im Außenbereich)

Die Garanzzeit ist abhängig von der Auswahl der Beschichtungen und der korrosiven Umweltbedingungen.



### Korrosionsrisiko – Klassifikation von Umweltbedingungen gemäß EN ISO 12994-2

Korrosionsrisikokategorie	Beispiele von typischen Umweltbedingungen	
	außen	innen
<b>C1 sehr niedrig</b>	-	Beheiztes Gebäude. Relative Luftfeuchtigkeit: weniger als 60%
<b>C2 niedrig</b>	Leichte Luftverschmutzung, trockenes Klima z.B. ländliche Gebiete	Unbeheiztes Gebäude, in denen Kondensation auftreten kann, z. B. Lager, Sporthallen
<b>C3 mittel</b>	Stadt- oder Industriemosphäre mit niedriger CO <sub>2</sub> -Verschmutzung oder Küstengebiete mit niedrigem Salzgehalt	Umgebungen, die durch eine hohe relative Luftfeuchtigkeit und Verunreinigungen gekennzeichnet sind, wie z. B. Brauereien, Wäschereien, Molkereien.
<b>C4 hoch</b>	Industrie oder Küstenatmosphäre mit niedrigem Salzgehalt	Lagerhäuser, Sporthallen, Schwimmbäder, chemische Fabriken
<b>C5 sehr hoch I</b>	Industriemosphäre mit beträchtlicher Feuchtigkeit und aggressive Atmosphären	Gebäude oder Gebiete mit fast dauernder Wasserkondensation und hohem Luftverschmutzungsgrad
<b>C5 sehr hoch M</b>	Küstenregion mit hohem Salzgehalt	



# WELTWEIT REALISIERTE PROJEKTE



# PORSCHE SHOWROOM



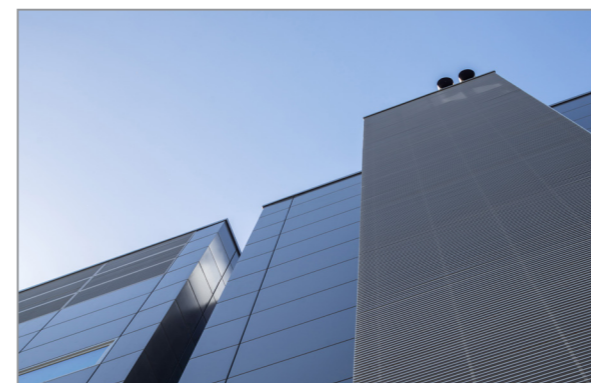
**STANDORT**  
SCHWEIZ

**ARCHITEKT**  
GOLDBECK RHOMBERG AG

**PRODUKT**  
QBISS ONE



# EQUINIX LD6 RECHENZENTRUM

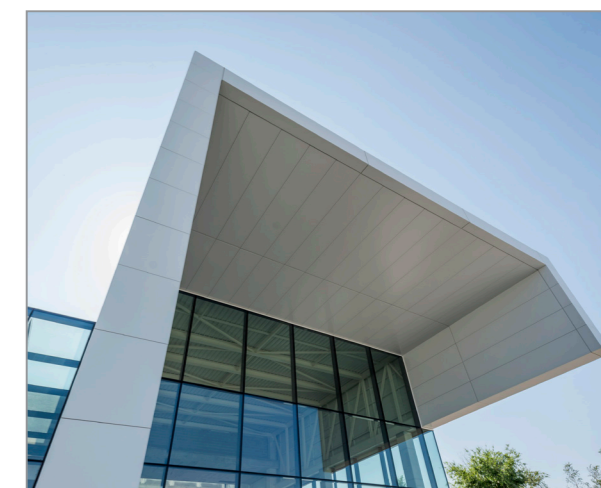


**STANDORT**  
GROSSBRITANNIEN

**ARCHITEKT**  
ARUP ASSOCIATES

**PRODUKT**  
QBISS ONE

# EINKAUFSZENTRUM MANGO



**STANDORT**  
SPANIEN

**ARCHITEKT**  
GCA ARCHITECTURA

**PRODUKT**  
QBISS ONE

# BRUNNER INNOVATION FACTORY



photo: HGEsch



photo: HGEsch

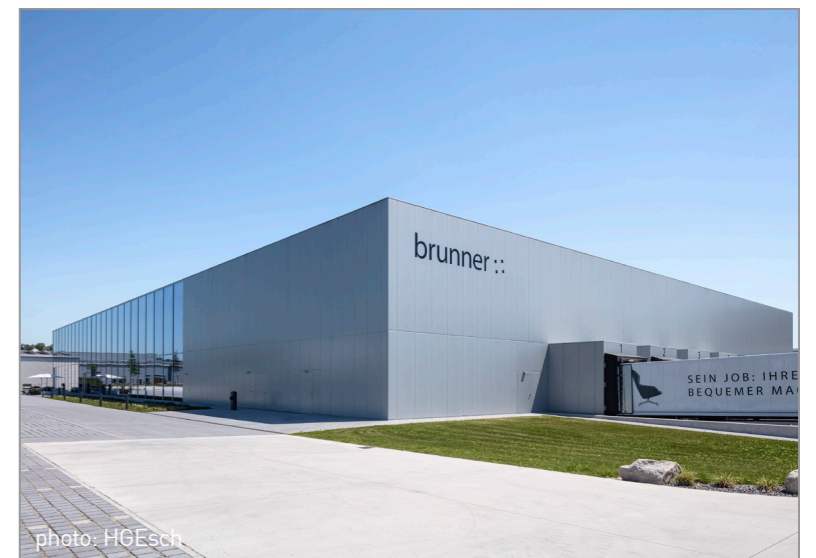


photo: HGEsch

**STANDORT**  
DEUTSCHLAND

**ARCHITEKT**  
HENN, WOLFRAM SCHNEIDER

**PRODUKT**  
QBISS ONE

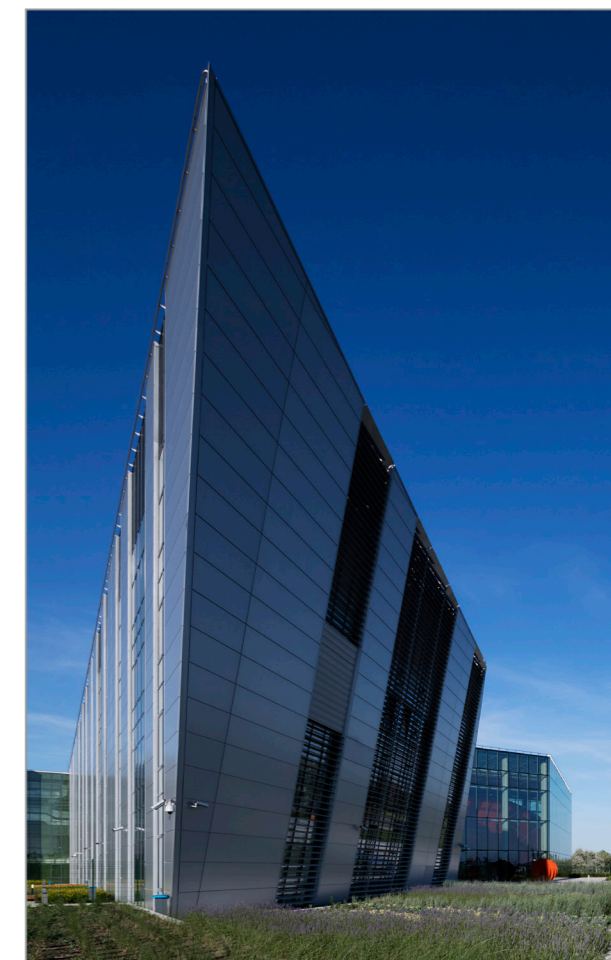
# LASERFORSCHUNGSINSTITUT ELI-ALPS



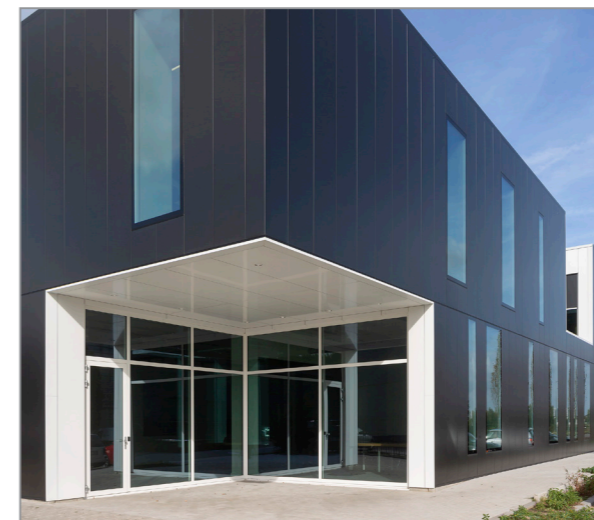
**STANDORT**  
UNGARN

**ARCHITEKT**  
ARTONIC DESIGN ARCHITECTS

**PRODUKT**  
QBISS ONE



# BRECON REINRAUMSYSTEME



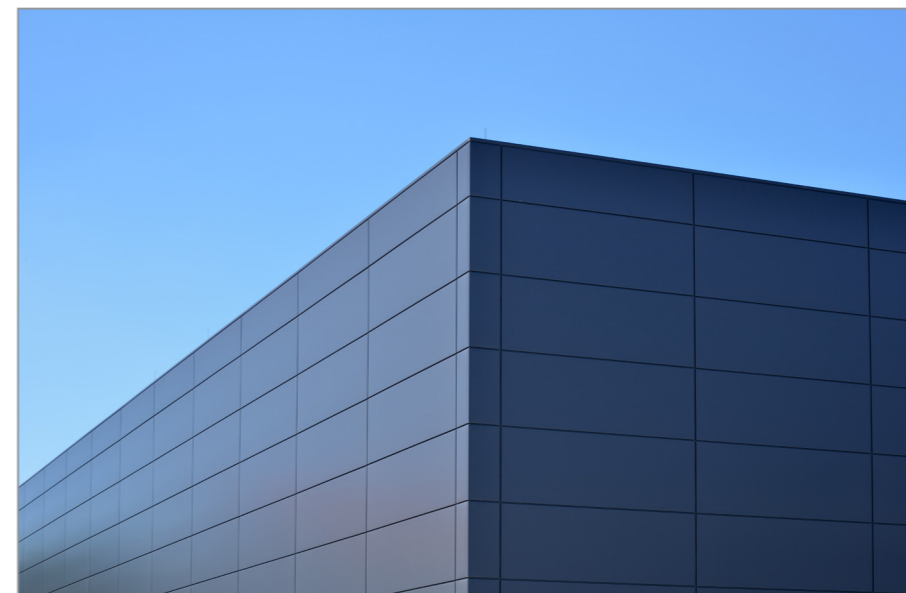
**STANDORT**  
NIEDERLANDE

**ARCHITEKT**  
BURO 013

**PRODUKT**  
QBISS ONE



# ORTERER GRUPPE LOGISTIKZENTRUM



**STANDORT**  
DEUTSCHLAND

**ARCHITEKT**  
KEHRBACH PLANWERK

**PRODUKT**  
QBISS ONE





# BÜROGEBÄUDE HEKA HERZOG



**STANDORT**  
DEUTSCHLAND

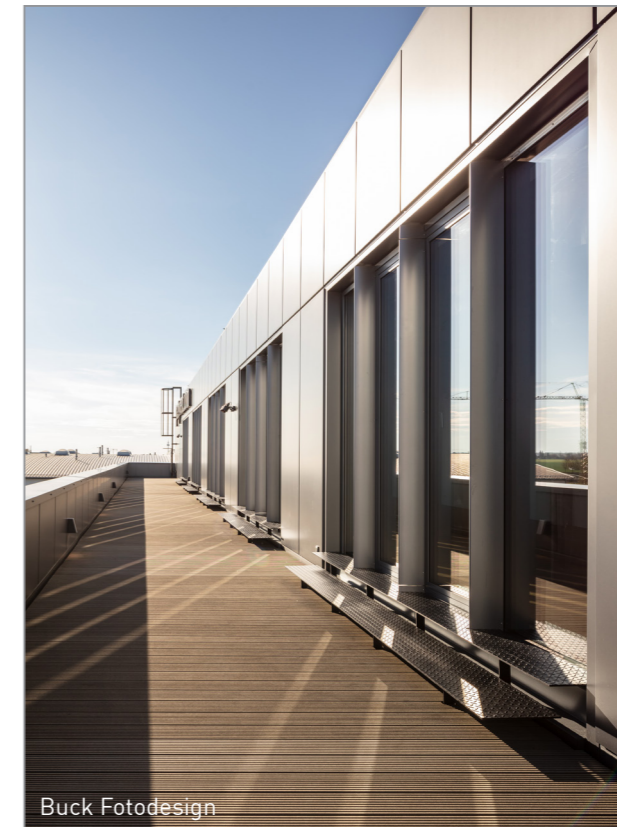
**ARCHITEKT**  
HEKA HERZOG

**PRODUKT**  
QBISS ONE

# PARTYRENT LOGISTIKZENTRUM MÜNCHEN



Buck Fotodesign



Buck Fotodesign



Buck Fotodesign

**STANDORT**  
DEUTSCHLAND

**ARCHITEKT**  
JAROSCH ARCHITEKTUR DARMSTADT

**PRODUKT**  
QBISS ONE

# AQUAPARK ŽUSTERNA



**STANDORT**  
SLOWENIEN

**ARCHITEKT**  
ACMA D.O.O.

**PRODUKT**  
MODULAR SPACE SOLUTIONS

CARGO-PARTNER D.O.O.



**STANDORT**  
SLOWENIEN

**ARCHITEKT**  
PROTIM, RŽIŠNIK-PERC

**PRODUKT**  
QBISS ONE, TRIMOTERM FTV HL

MDM D.O.O.



**STANDORT**  
SLOWENIEN

**ARCHITEKT**  
GENIUS LOCI D.O.O. LJUBLJANA

**PRODUKT**  
TRIMOTERM FTV HL

# AIRBUS A380 LACKIERHALLE



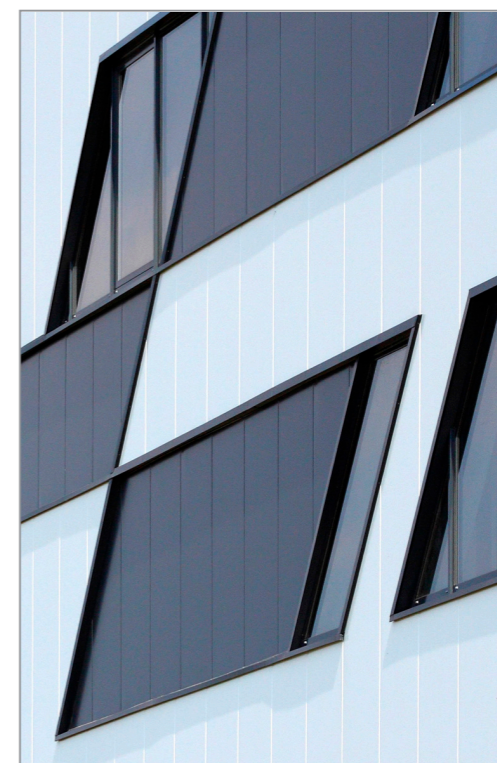
**STANDORT**  
DEUTSCHLAND

**ARCHITEKT**  
HUHNHOLZ JÖRG;  
KRÄMER MICHAEL

**PRODUKT**  
TRIMOTERM FTV



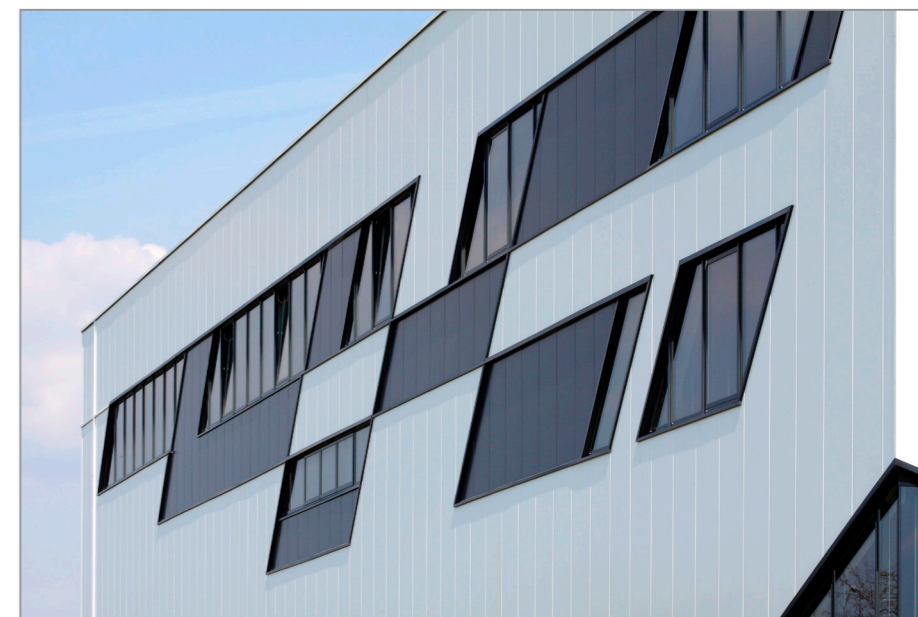
# AIRCRAFT SPORTZENTRUM



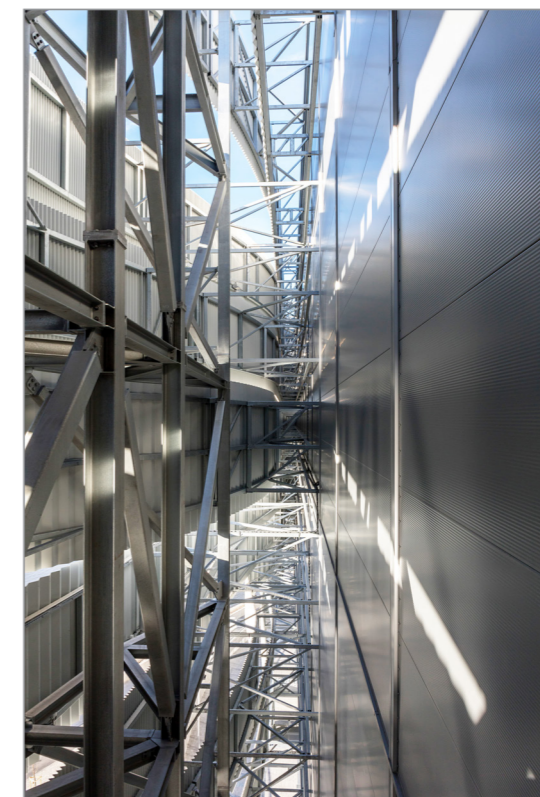
**STANDORT**  
SLOWAKEI

**ARCHITEKT**  
GFI

**PRODUKT**  
TRIMOTERM FTV HL



# DUNA ARENA



**STANDORT**  
UNGARN

**ARCHITEKT**  
NAPUR ARCHITECT,  
TECTON ARCHITECT  
AND CONSULTING

**PRODUKT**  
TRIMOTERM FTV



# UNTERNEHMENSZENTRALE

## TRIMO D.O.O.

PRIJATELJEVA CESTA 12,  
8210 TREBNJE, SLOWENIEN  
T: +386 (0)7 34 60 200  
F: +386 (0)7 34 60 127  
TRIMO@TRIMO-GROUP.COM  
WWW.TRIMO-GROUP.COM

# WELTWEITE PRÄSENZ

FINDEN SIE IHREN ANSPRECHPARTNER VOR ORT



# DOWNLOADS

## BROSCHÜREN

- Fassadensysteme
- Dachsysteme
- Allgemein



## TECHNISCHE DOKUMENTE

- Fassadensysteme
- Dachsysteme
- Statische Angaben



## DESIGN-TOOLS

- CAD-Details
- BIM-Produktbibliotheken



## HANDBUCH

Lagerhallen



## HANDBUCH

Datenzentren



## HANDBUCH

Sanierungen



Die Trimo Group verfügt über vollständige Urheberrechte an den im Dokument enthaltenen Informationen und Details, weswegen jegliche unberechtigte Vervielfältigung und Verbreitung untersagt ist. Obgleich die Richtigkeit, Genauigkeit sowie Vollständigkeit der Informationen/Details sorgfältig geprüft wurde, übernimmt Trimo, einschließlich seiner Tochtergesellschaften, keine Haftung oder Gewähr für Fehler oder Informationen, die als irreführend aufgefasst werden. Die Verwendung derselben erfolgt auf eigene Initiative und unter eigener Verantwortung sowie in Übereinstimmung mit lokalen Gesetzen. Jegliche Abweichungen bei den Details und Projektlösungen liegen im Verantwortungsbereich des Verbrauchers. Wir haften in keinem Fall für irgendeinen Verlust oder Schaden, das gilt unter anderem, aber nicht ausschließlich für indirekte oder Folgeschäden, oder Schäden aus entgangenem Gewinn, der in Verbindung mit der Verwendung dieses Dokuments entstanden ist. Alle durch die Trimo Group übermittelten Informationen werden ständig weiterentwickelt und die in diesem Dokument enthaltenen Informationen/Details sind zur Zeit der Herausgabe aktuell. Es liegt in der Verantwortung des Benutzers, bei der Verwendung für Projektzwecke die aktuellsten Informationen von Trimo einzuholen.

Die letzte Version des Dokuments steht auf der Internetseite zur Verfügung: [www.trimo-group.com](http://www.trimo-group.com). Die letzte Version vom publizierten Dokument in englischer Sprache hat Vorrang vor den anderen übersetzten Dokumenten. Informationen betreffend die Paneellieferung finden Sie in Trimos Allgemeinen Bedingungen (<https://www.trimo-group.com/en/general-conditions-of-sales>).